

СОГЛАШЕНИЕ

между Правительством Союза Советских Социалистических Республик и Правительством Соединенного Королевства Великобритании и Северной Ирландии о взаимном предоставлении земельных участков для строительства посольств обеих стран соответственно в Лондоне и Москве

Правительство Союза Советских Социалистических Республик (именуемое в дальнейшем "Правительство СССР") и Правительство Соединенного Королевства Великобритании и Северной Ирландии (именуемое в дальнейшем "Правительство Соединенного Королевства") договорились о нижеследующем:

Часть I

Статья I

/I/ Правительство СССР предоставляет Правительству Соединенного Королевства в аренду следующие земельные участки в Москве (именуемые в дальнейшем "московские участки") для строительства зданий Посольства Великобритании:

- /а/ участок площадью приблизительно 0,92 гектара по Смоленской набережной, № 9, Киевский район; и
- /б/ участок площадью приблизительно 0,46 гектара по пер. Воеводина.

/2/ Подробное описание московских участков и их границ дается в Приложении I к настоящему Соглашению.

Статья 2

/I/ Правительство Соединенного Королевства предоставляет Правительству СССР в аренду следующие земельные участки в Лондоне (именуемые в дальнейшем "лондонские участки") для строительства зданий Посольства СССР:

/а/ участок площадью приблизительно 1,05 гектара по Кенсингтон Пэлас Гарденс, №№ 1-7; и

/б/ участок площадью приблизительно 0,80 гектара по Уорик роуд, № 245. Тем не менее Правительство Соединенного Королевства обязуется предложить до 1 марта 1988 г. возможный альтернативный участок на рассмотрение Правительства СССР в качестве замены участка по Уорик роуд, № 245, имея в виду требования Правительства СССР в отношении приемлемости такого участка по размеру и расположению.

/2/ Подробное описание участков по Кенсингтон Пэлас Гарденс, №№ 1-7 и Уорик роуд, № 245 и их границ дается в Приложении 2 к настоящему Соглашению.

/3/ Описания и планы такого альтернативного участка, который может быть согласован в соответствии с параграфом /I/ /б/ данной статьи вместе с соответствующими условиями для освобождения и последующей застройки, будут согласованы между Сторонами в период, когда по такому альтернативному участку будет достигнуто согласие.

Статья 3

/I/ Условия, на которых московские и лондонские участки взаимно предоставляются Сторонам в пользование на период строительства, будут определены в Соглашении о строительстве, а условия аренды предоставленных земельных участков и построенных на них зданий посольств обеих стран будут определены Соглашением об аренде, заключение которых предусмотрено статьей 8 настоящего Соглашения.

/2/ Аренда московских и лондонских участков, упомянутых в статьях I и 2 настоящего Соглашения, предоставляется на 99 лет без какого-либо финансового возмещения за предоставление аренды. Арендная плата устанавливается равной одному фунту стерлингов в год за каждый лондонский участок и одному рублю в год за каждый московский участок.

/3/ Подготовка и регистрация аренды будут осуществлены бесплатно.

/4/ Вопросы налогообложения любого вида в отношении участков и зданий, установленного государством или местными властями, будут регулироваться положениями Венской конвенции о дипломатических сношениях 1961 года.

/5/ Не позднее чем за 15 лет до истечения сроков действия аренды Стороны вступят в переговоры об условиях аренды на новый срок.

Статья 4

В сроки, подлежащие согласованию между Сторонами:

/1/ За свой счет Правительство СССР освободит московские участки от всех зданий и наземных сооружений, а также подземных коммуникаций, восстановив первоначальный рельеф участков.

/2/ За свой счет Правительство Соединенного Королевства освободит лондонские участки от всех зданий и наземных сооружений, а также подземных коммуникаций, восстановив первоначальный рельеф участков.

/3/ Параграф /2/ настоящей статьи не применяется к той части лондонских участков, которая известна как Кенсингтон Пэлас Гарденс, №№ 6 и 7, которые заштрихованы на плане Кенсингтон Пэлас Гарденс, №№ I-7, в Приложении 2 к настоящему Соглашению, за исключением того, что Правительство Соединенного Королевства освободит упомянутую часть лондонских участков от всех подземных коммуникаций вне периметра существующих зданий. Все необходимое освобождение от подземных коммуникаций в периметре зданий будет осуществлено Правительством Соединенного Королевства за его счет по консультациям с Правительством СССР.

Часть II

Статья 5

В Части II настоящего Соглашения под "предварительным проектом" понимаются предварительные чертежи и спецификации работ, которые будут выполняться на участках, подлежащих застройке, выполненные в таком виде, чтобы они представляли основу для заявки на получение разрешения от планирующих организаций.

Статья 6

Каждая Сторона бесплатно предоставляет другой Стороне такую информацию по нижеперечисленным вопросам, которая может обоснованно потребоваться другой Стороне:

- /а/ геодезические, геологические, гидрологические и метеорологические данные;
- /б/ правила и нормы строительства, практика строительства;
- /в/ правила и порядок проектирования;

/г/ данные о городских коммуникациях, подходящих к участкам.

Статья 7

/1/ Сторона, получающая земельные участки, за свой счет подготовит предварительные проекты и передаст их в двух экземплярах Стороне, предоставляющей земельные участки, совместно с пояснительным материалом, который может потребоваться.

/2/ Сторона, предоставляющая земельные участки, бесплатно предоставит Стороне, получающей земельные участки, услуги профессионального архитектора-консультанта для оказания консультативной помощи в подготовке предварительных проектов и их согласования с соответствующими местными властями.

/3/ Заявка, упомянутая в статье 5, на получение разрешения планирующих организаций будет сделана соответствующими властями Стороны, предоставившей земельные участки. Расходы по представлению такой заявки будет нести Сторона, предоставляющая земельные участки.

Статья 8

Стороны заключат:

/а/ Соглашение о строительстве, касающееся выполнения работ, осуществляемых на лондонских и московских участках, и других связанных с этим вопросов; и

/б/ Соглашение об аренде, касающееся условий предоставления аренды.

Статья 9

/1/ В течение шести месяцев после предоставления аренды (как определено в статье 3 настоящего Соглашения) или с такой даты после завершения строительства зданий на лондонских и московских участках, о которой Стороны договорятся (что будет последним):

/а/ Правительство Соединенного Королевства освободит арендуемые им здания по набережной им. Мориса Тореза, № 14; и

/б/ Правительство СССР освободит арендуемые им здания №№ 10, 13, 16 и 18 по Кенсингтон Пэлас Гарденс.

/2/ Стадия, на которой строительство зданий будет считаться завершенным, в целях, упомянутых выше в параграфе /1/, будет определена в Соглашении о строительстве, заключаемом в соответствии со статьей 8/а/ настоящего Соглашения.

Статья 10

/1/ Часть II настоящего Соглашения вступает в силу по подписании этого Соглашения, после чего каждая Сторона имеет право на то, чтобы компетентным властям были представлены от своего имени заявки на получение разрешений планирующих организаций, как предусмотрено статьей 7 настоящего Соглашения, для принятия решения в соответствии с процедурой и практикой, обычно применяющимися в отношении таких проектов, а также на то, чтобы соответственно ответ на заявки был представлен Стороне, получающей земельные участки, в возможно короткий срок.

/2/ Намерением Сторон является скорейшее заключение, после одобрения компетентными властями разрешений планирующих организаций в отношении земельных участков, Соглашения о строительстве и Соглашения об аренде, упомянутых в статье 8 настоящего Соглашения, по подписании которых Часть I настоящего Соглашения вступает в силу, если до этого не будет достигнуто иной договоренности.

/3/ Стороны согласились, что по подписании настоящего Соглашения каждая из них может принимать соответствующие меры внутреннего порядка в связи с Частью I настоящего Соглашения.

/4/ Правительство СССР может отложить разработку проекта и строительство на участке, предоставляемом в соответствии с параграфом /I/ /б/ статьи 2. В случае такой отсрочки Стороны продолжат работы по проектированию, получению разрешения от планирующих организаций, строительству и предоставлению аренды участков по Смоленской набережной и пер. Воеводина в Москве и по Кенсингтон Пэлас Гарденс, № I-7 в Лондоне и освободят здания, указанные в статье 9, по завершении этих работ.

/5/ До вступления в силу Соглашений о строительстве и аренде Стороны путем обмена нотами уточнят, какой участок будет предоставлен в соответствии со статьей 2 /I/ /б/ настоящего Соглашения.

В удостоверение чего нижеподписавшиеся, должным образом уполномоченные на то своими Правительствами, подписали настоящее Соглашение.

Совершено в Москве сего 31
дня марта месяца 1987 года, в двух экземплярах, каждый
на русском и английском языках, причем оба текста имеют одинако-
вую силу.

ЗА ПРАВИТЕЛЬСТВО
СОЮЗА СОВЕТСКИХ
СОЦИАЛИСТИЧЕСКИХ
РЕСПУБЛИК

Михайлов

ЗА ПРАВИТЕЛЬСТВО
СОЕДИНЕННОГО КОРОЛЕВСТВА
ВЕЛИКОБРИТАНИИ И СЕВЕРНОЙ
ИРЛАНДИИ

John Howe

ОПИСАНИЕ МОСКОВСКИХ УЧАСТКОВ

а - участок по Смоленской наб.

От точки I линия участка идет на восток по линии/вдоль Проточного пер. длиной 91.03 м до точки 2.

От точки 2 линия под углом $91^{\circ}57'48''$ идет на север длиной 43.65 м до точки 3.

От точки 3 под углом $196^{\circ}02'30''$ идет на север до точки 4 длиной 51.60 м.

От точки 4 под углом $90^{\circ}00'53''$ линия идет на запад до точки 5 длиной 48.50 м.

От точки 5 под углом $162^{\circ}24'29''$ линия идет на юго-запад до точки 6 длиной 31.85 м.

От точки 6 под углом $90^{\circ}46'05''$ линия идет на юго-восток до точки 7 длиной 4.90 м.

От точки 7 под углом $265^{\circ}35'53''$ линия идет на юго-запад до точки 8 длиной 24.62 м.

От точки 8 под углом $85^{\circ}13'53''$ линия идет на юго-восток вдоль Смоленской наб. до точки 9 длиной 41.00 м.

От точки 9 линия идет на юг по кривой с радиусом 58.00 м до точки 10, длина кривой 23.12 м.

От точки 10 линия идет на юг до точки I длиной 39.44 м, где она соприкасается с линией между точками I и 2 под углом $75^{\circ}07'53''$.

б - участок по пер. Воеводина

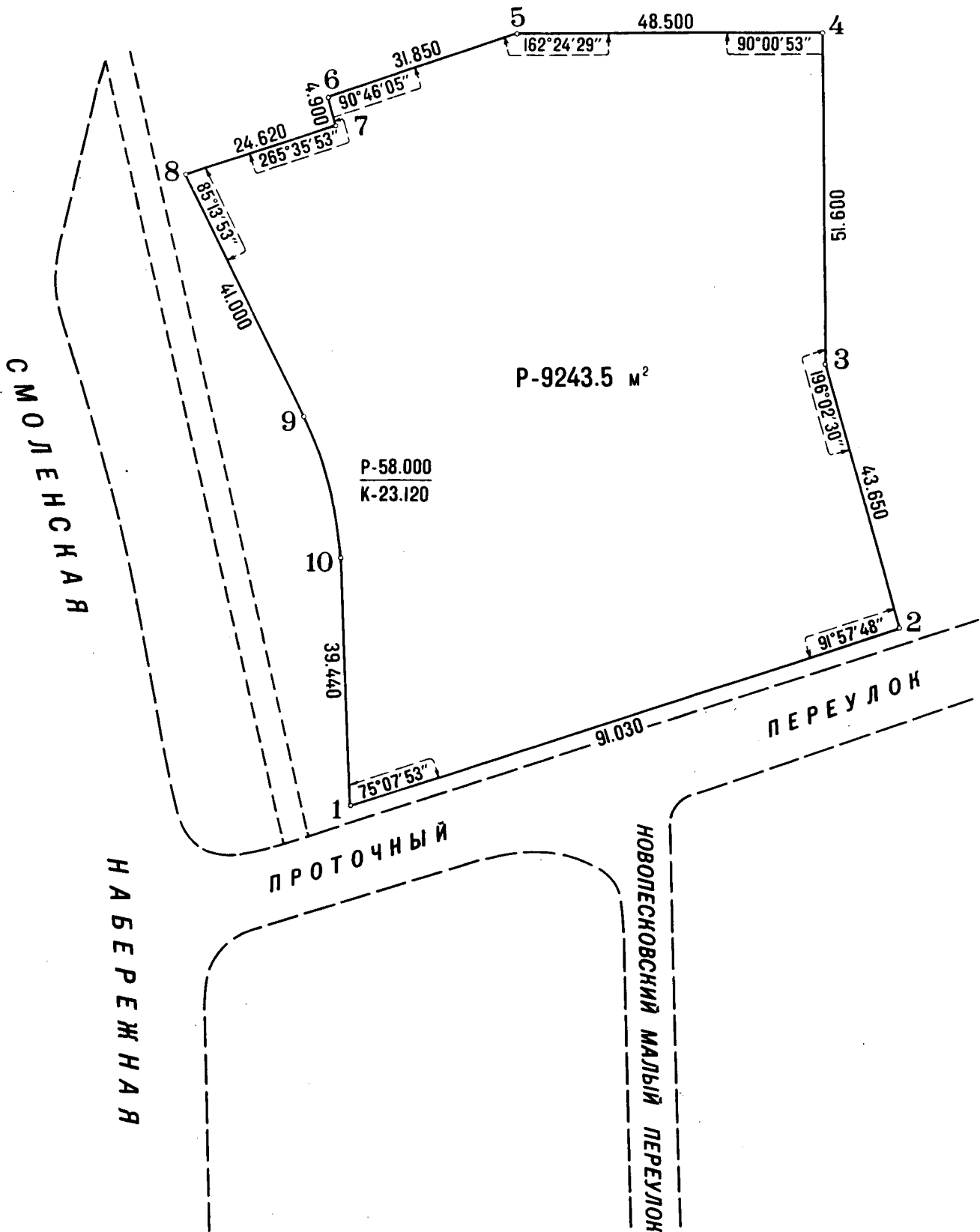
От точки I линия участка идет параллельно Композиторской улице длиной 40.00 м до точки 2.

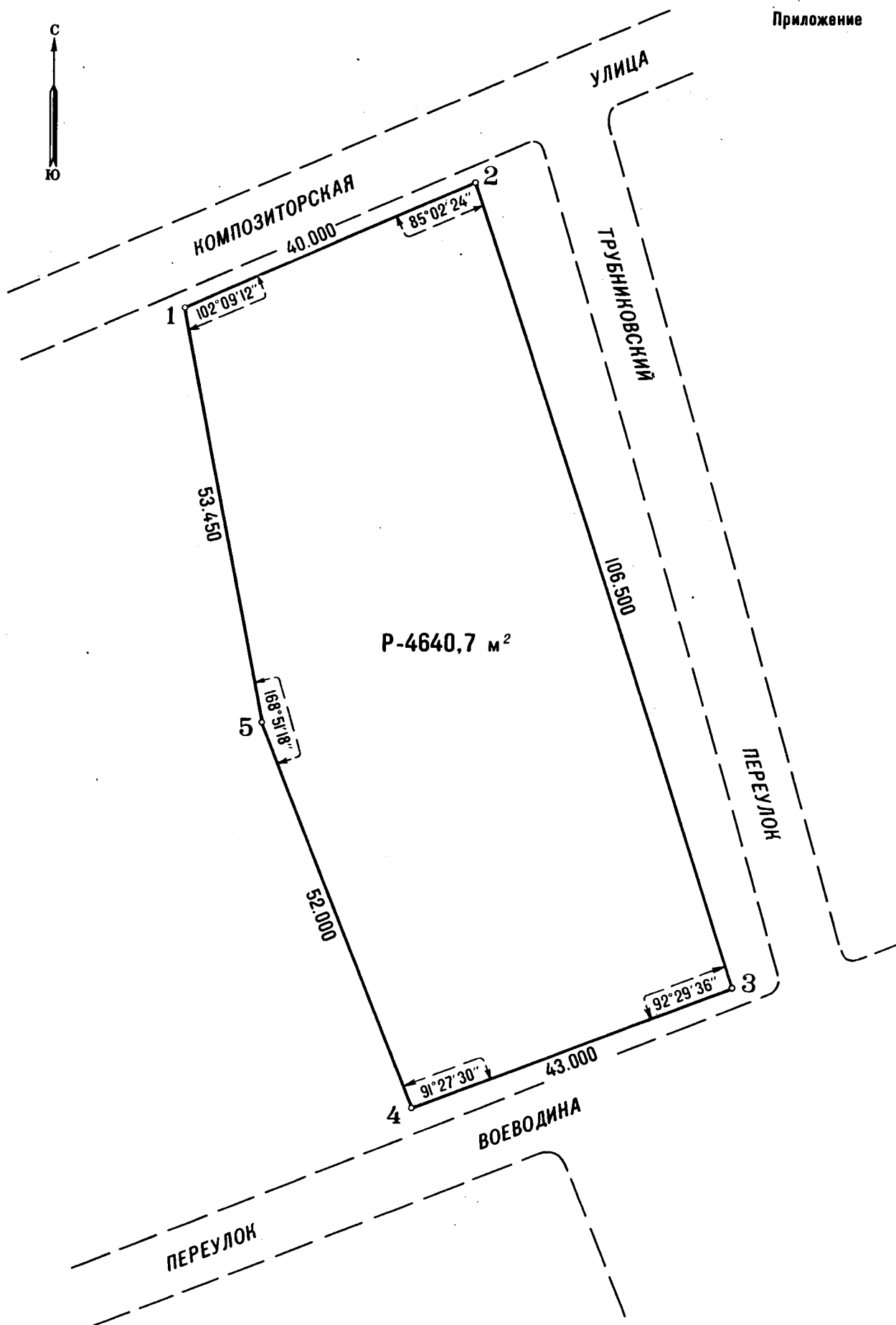
От точки 2 под углом $85^{\circ}02'24''$ линия идет вдоль Трубниковского пер. длиной 106.50 м до точки 3.

От точки 3 под углом $92^{\circ}29'36''$ линия идет параллельно пер. Воеводина длиной 43.00 м до точки 4.

От точки 4 под углом $91^{\circ}27'30''$ линия идет вдоль существующего забора школы длиной 52.00 м до точки 5.

От точки 5 под углом $168^{\circ}51'18''$ линия идет до точки I длиной 53.45 м. Линия между точками 5 и I соприкасается с линией между точками I и 2 под углом $102^{\circ}09'12''$.





ОПИСАНИЕ ЛОНДОНСКИХ УЧАСТКОВ

а - участок по Кенсингтон Пэлас Гарденс, I-7

I. Граница участка начинается в точке А на прилагаемом плане на пересечении Бейсуотер роуд с северо-западной стороной Кенсингтон Гарденс. От точки А граница участка идет на юг вдоль западного края Кенсингтон Гарденс на расстояние 45,29 метра до точки В. Из точки В граница поворачивает в западном направлении под углом $90^{\circ}00'00''$, на расстояние 0,66 метра до точки С. Из точки С граница идет в южном направлении под углом $270^{\circ}00'00''$, на расстояние 17,20 метра до точки Д. От точки Д граница идет в западном направлении под углом $80^{\circ}28'50''$, вдоль северного края земельного участка, принадлежащего Кенсингтонскому дворцу, на расстояние 79,34 метра до точки Е. От точки Е граница продолжается в западном направлении под углом $162^{\circ}36'00''$, на расстояние 9,23 метра до точки F, и от нее также в западном направлении под углом $208^{\circ}12'00''$, вдоль северного края земельного участка, принадлежащего Кенсингтонскому дворцу и земельной собственности, известной, как Кенсингтон Пэлас Гарденс, № 8, на расстояние 83,49 метра до точки G у пересечения с Кенсингтон Пэлас Гарденс. Из точки G линия границы идет в северном направлении под углом $90^{\circ}41'15''$, вдоль Кенсингтон Пэлас Гарденс на расстояние 52,73 метра до точки H, где начинается примыкающая к ней стена ограждения домика привратника. Из точки H граница идет в восточном направлении под углом $88^{\circ}30'00''$, параллельно южной границе стены ограждения домика на расстояние 16,05 метра до точки I и затем идет на север под углом $268^{\circ}06'00''$, вдоль стены ограждения домика на расстояние 10,35 метра до точки J на Бейсуотер роуд. Из точки J граница участка идет на восток под углом $88^{\circ}48'00''$, вдоль Бейсуотер роуд на расстояние 68,12 метра до точки K и затем продолжается в восточном направлении под углом $171^{\circ}23'33''$, далее на расстояние 90,39 метра, возвращаясь до точки А. Линия между точками K и А соприкасается с линией между точками А и В под углом $99^{\circ}12'15''$.

6 - участок по Уорик роуд, 245

Граница участка начинается в точке А на прилагаемом плане на пересечении Уорик роуд с Рэднор Террас. Из точки А граница участка идет в юго-восточном направлении вдоль Уорик роуд на расстояние 57,30 метра до точки В. Из точки В граница участка продолжается в юго-западном направлении под углом $89^{\circ}42'29''$ на расстояние 66,00 метров до точки С. Затем граница участка поворачивает в юго-восточном направлении под углом $270^{\circ}00'00''$ на расстояние 16,70 метра до точки D и продолжает идти в юго-западном направлении под углом $91^{\circ}00'00''$ на расстояние 12,60 метра до точки Е и от нее в северо-западном направлении под углом $90^{\circ}00'00''$ на расстояние 3,60 метра до точки F. Из этого пункта граница идет в юго-западном направлении под углом $270^{\circ}00'00''$ на расстояние 36,50 метра до точки G. Затем граница поворачивает в северо-западном направлении под углом $102^{\circ}55'22''$ на расстояние 72,50 метра до точки H. Из точки H граница участка следует под углом $76^{\circ}26'47''$ вдоль края земельной собственности, известной, как Чарльз Хаус, и вдоль юго-восточной стороны Рэднор Террас на расстояние 132,20 метра в северо-восточном направлении, возвращаясь до точки А. Линия между точками H и А соприкасается с линией между точками А и В под углом $90^{\circ}09'34''$.

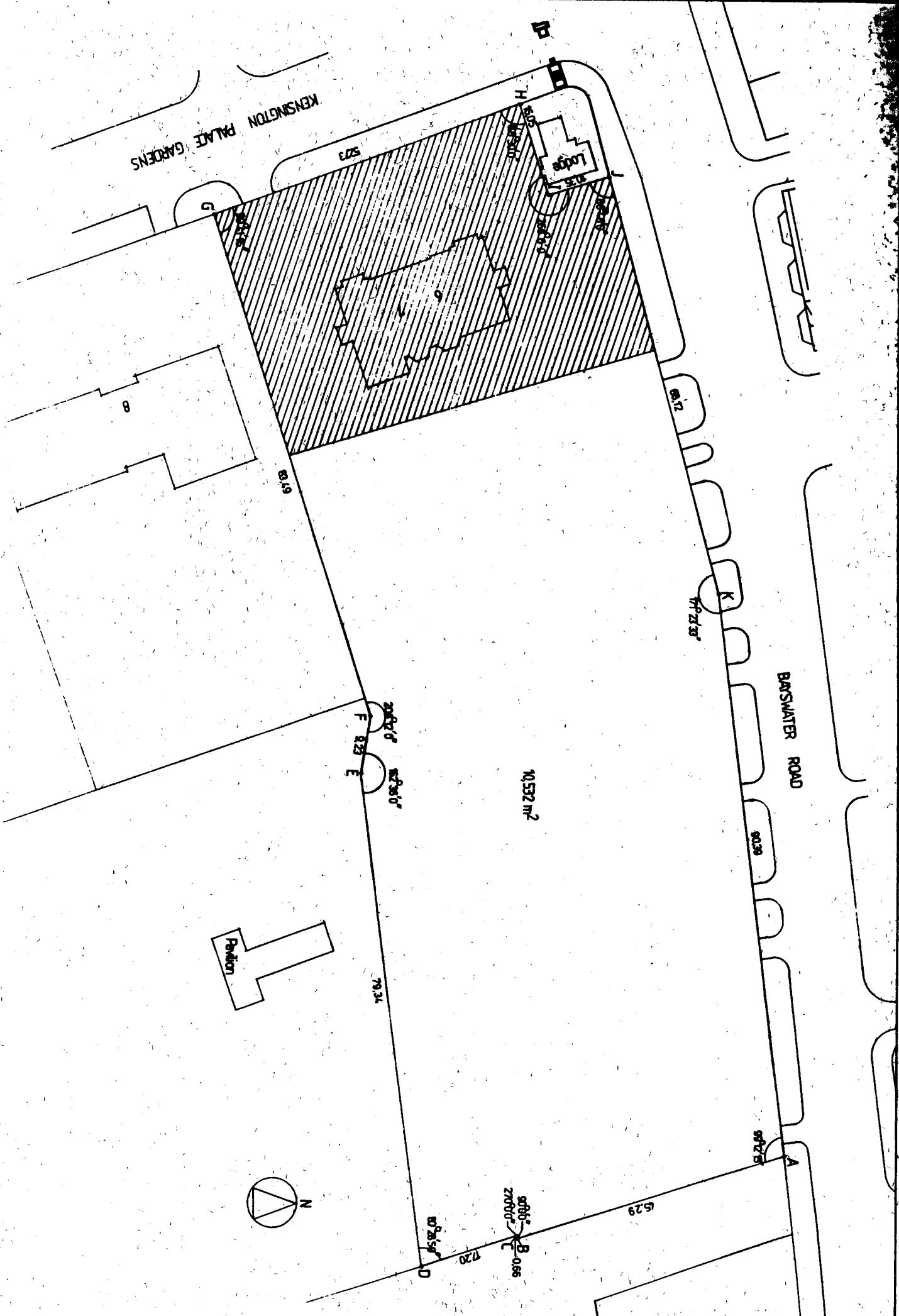
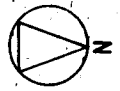
KENSINGTON PALACE GARDENS

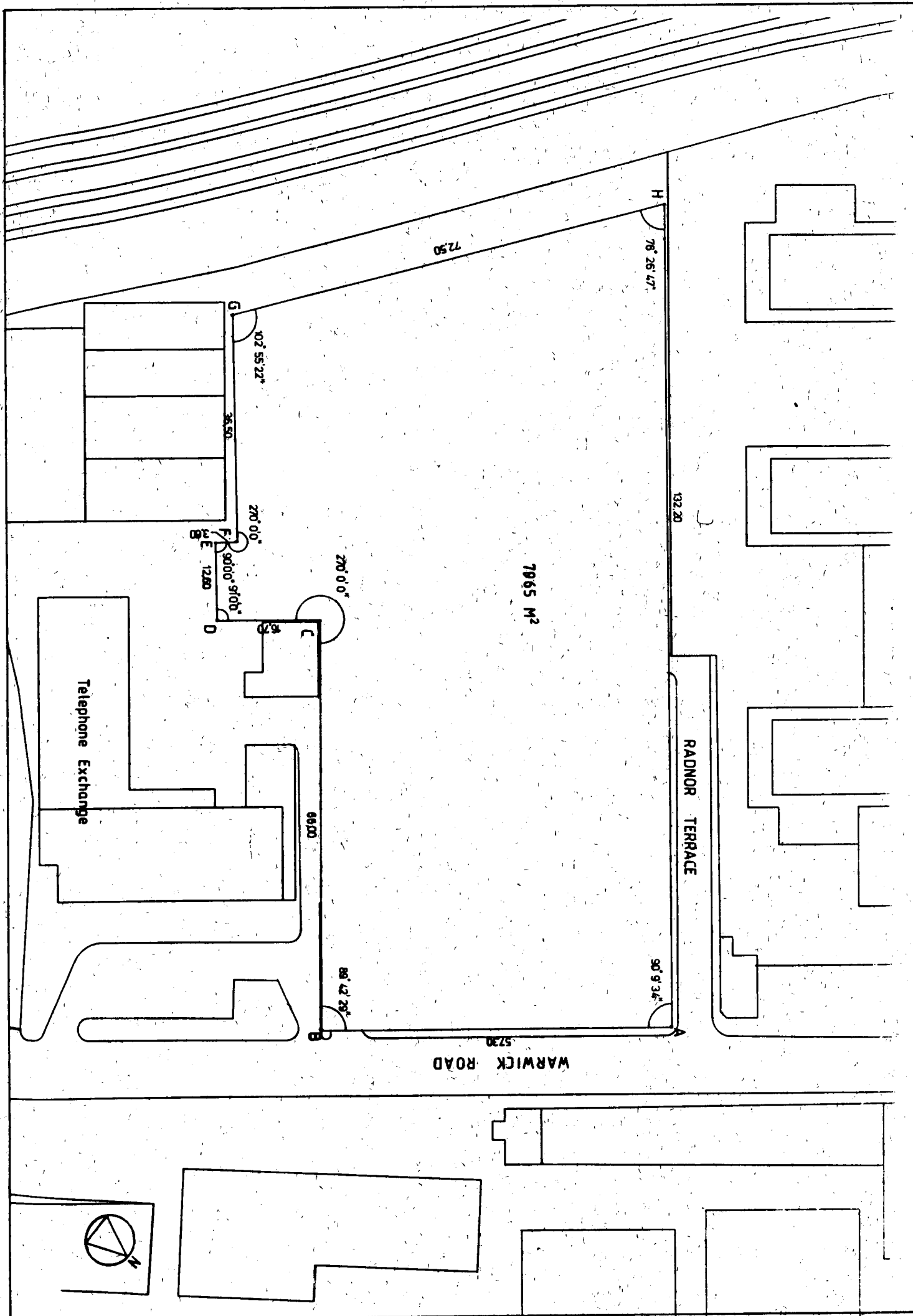
Lodge

BANSWATER ROAD

10532 m²

Pavilion





H 76° 26' 47"

72.50

102° 55' 22"

36.50

270° 00"

F 90° 00' - 91° 00"
G E 12.80

270° 00"

7965 M²

132.20

RADNOR TERRACE

86° 00'

90° 9' 34"

90° 42' 28"

WARWICK ROAD 57.30

Telephone Exchange

